

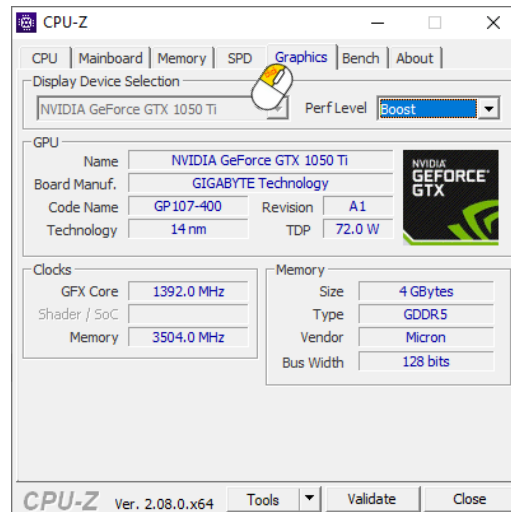


Objetivos:

Neste **guião** vais **aprender** a conhecer **quais** as **caraterísticas** mais importantes da tua **gráfica**.



Corre o programa **CPU-Z** e seleciona o **separador Graphics** e muda o nível de perfil (perf Level) para **Base** ou **Boost** (caso tenha esta caraterística).



Retira a seguinte informação para o **documento de texto online**:

- Título: **Placa Gráfica**
- Informação:
 - **Print do CPU-Z**
 - **Marca e modelo**
 - **Fabricante do Chip7**
 - **Frequência do GPU**
 - **Total de memória**
 - **Tipo de memória**
 - **Largura (em bits) do Bus da memória**
 - **Frequência da memória**



Procura pela tua **gráfica** na **Internet** para **obteres informações** que **não** são **dadas** pelo **CPUz**:

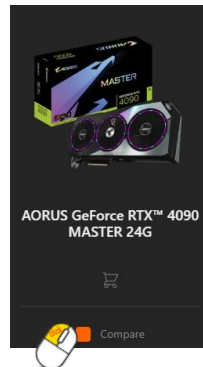
- **Nº de núcleos:**
- **Interface (BUS) geração:**
- **Alimentação extra:** **Potência mínima extra:**
- **Overclocking:**
- **Total e nome de saídas:**
- **Resolução máxima@frequência:**
- **Versão DirectX/OpenGL:**
- **HDCP Versão:**



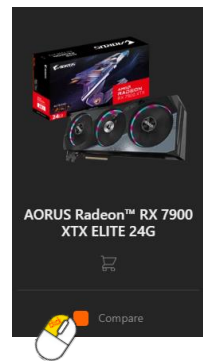
Accede agora ao **website** da **Gigabyte**, um dos melhores **produtores** de **componentes** para **computadores**.



Acede ao menu a **Products** e escolhe **Graphics Card** do tipo **Nvidia Series**. **Escolhe** uma das **melhores gráficas disponíveis** e na parte de baixo marca a caixa **Compare**. Exemplo:



Volta ao menu e **escolhe** agora uma **gráfica da AMD**, mais ou menos da **mesma gama da NVIDIA** e faz **Compare**.



Escolhe agora uma **gráfica** que **gostarias de comprar** e **adiciona** à **lista de comparação**. No **final** entra no **comparador** (irá aparecer na **parte de baixo da página**).



Faz um **print** apenas das **gráficas** que **escolheste** e **cola** no teu **diário de bordo**. **Diverte-te** a **analisar** as **diferenças** entre as **gráficas** e tenta **perceber** que **diferenças** têm **baseado** no que **aprendeste** nas **aulas**.



Chama o teu **professor** para **avaliar**.