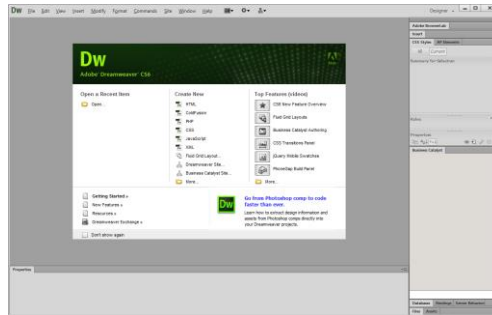
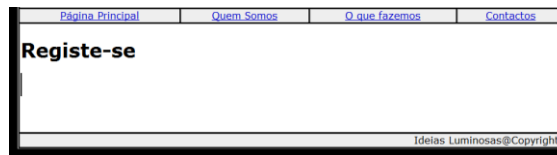


Dw Abre o Dreamweaver.



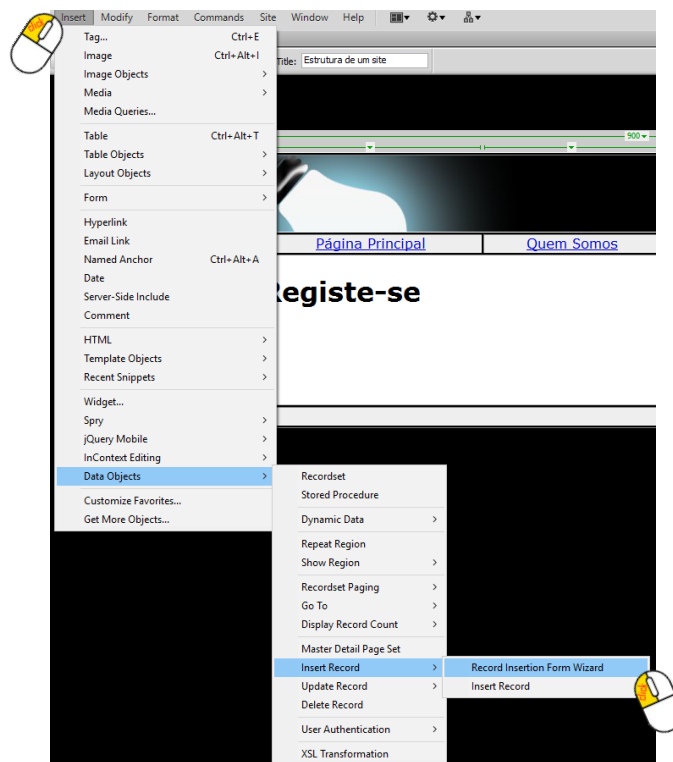
Dw Neste guião vamos **construir** um **formulário** que irá **inserir dados** na nossa **tabela utilizador** da BD **ideiasluminosas**.

Dw **Edita** a página **entrar.php**. Se **reparares** está em **branco**. Começa por **escrever** o seguinte **texto**:

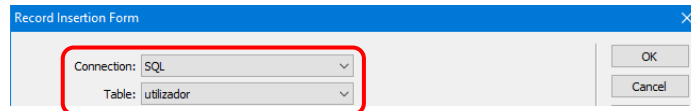


Dw Por **baixo** da **palavra Registe-se** vamos **inserir** um **formulário** que irá **comunicar** com a **nossa BD**.

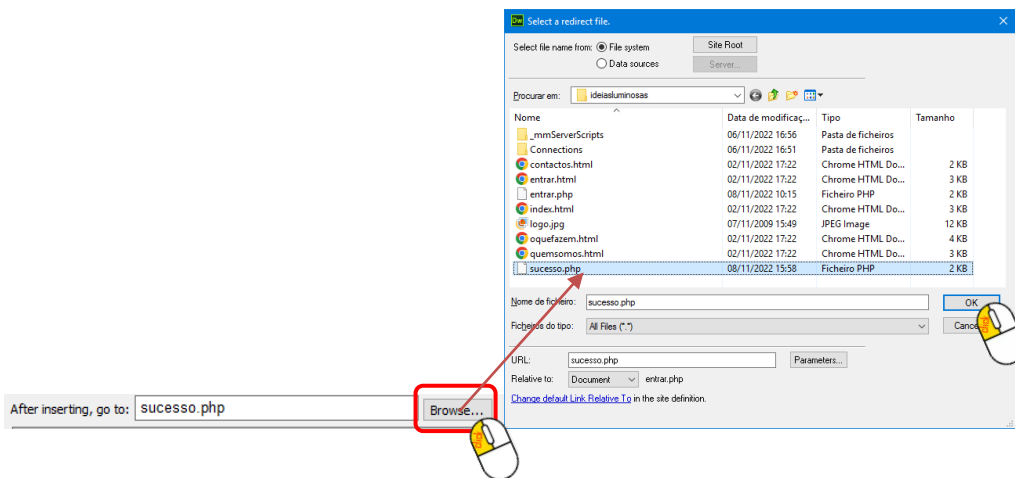
Dw Para isso **acede** ao menu **Insert**→**Data Objects**→**Insert Record**→**Record Insertion Form Wizard**



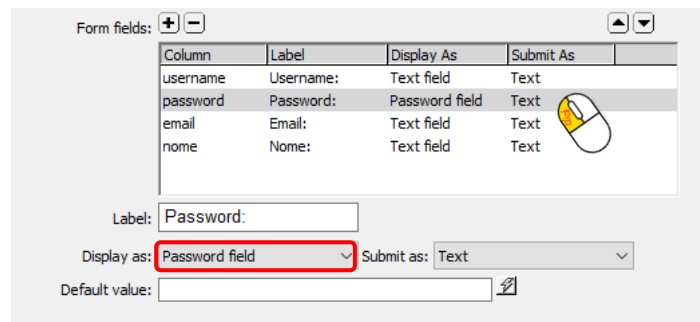
Dw Nesta janela terás de **configurar a ligação** (que é a **estabelecida no guião anterior** a que demos o nome de **SQL**) e a **tabela** onde queres **inserir**. Neste caso **ainda só temos** a tabela **utilizador** logo será **apenas** esta que irá **aparecer** para **escolher**.



De seguida escolhe a página **sucesso.php** como **página a ir caso tudo corra bem**. Esta página **já está dentro** do **ficheiro** que **descarregaste** na aula anterior.

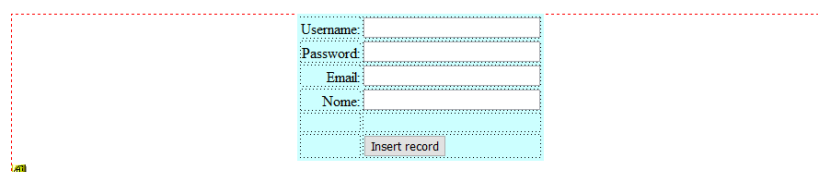


Dw Na caixa de **Form Fields** seleciona o campo **password** e em baixo muda o tipo como **Password Field**




Dw Termina com **OK** e as **caixas do formulário** irão **aparecer automaticamente**.


Registe-se




Dw Muda o nome do **botão** para **Registar**.

 Através do **localhost** abre a página **entrar.php**

<http://localhost:8080/ideiasluminosas/entrar.php>

 Preenche o formulário com **dados** ao teu gosto e termina com **Registar**.

 Abre o PHPMYAdmin e confirma que os **dados** entraram na **BD** utilizadores.

<http://localhost:8080/phpmyadmin>

 Chama o teu **professor** para **avaliar**.