

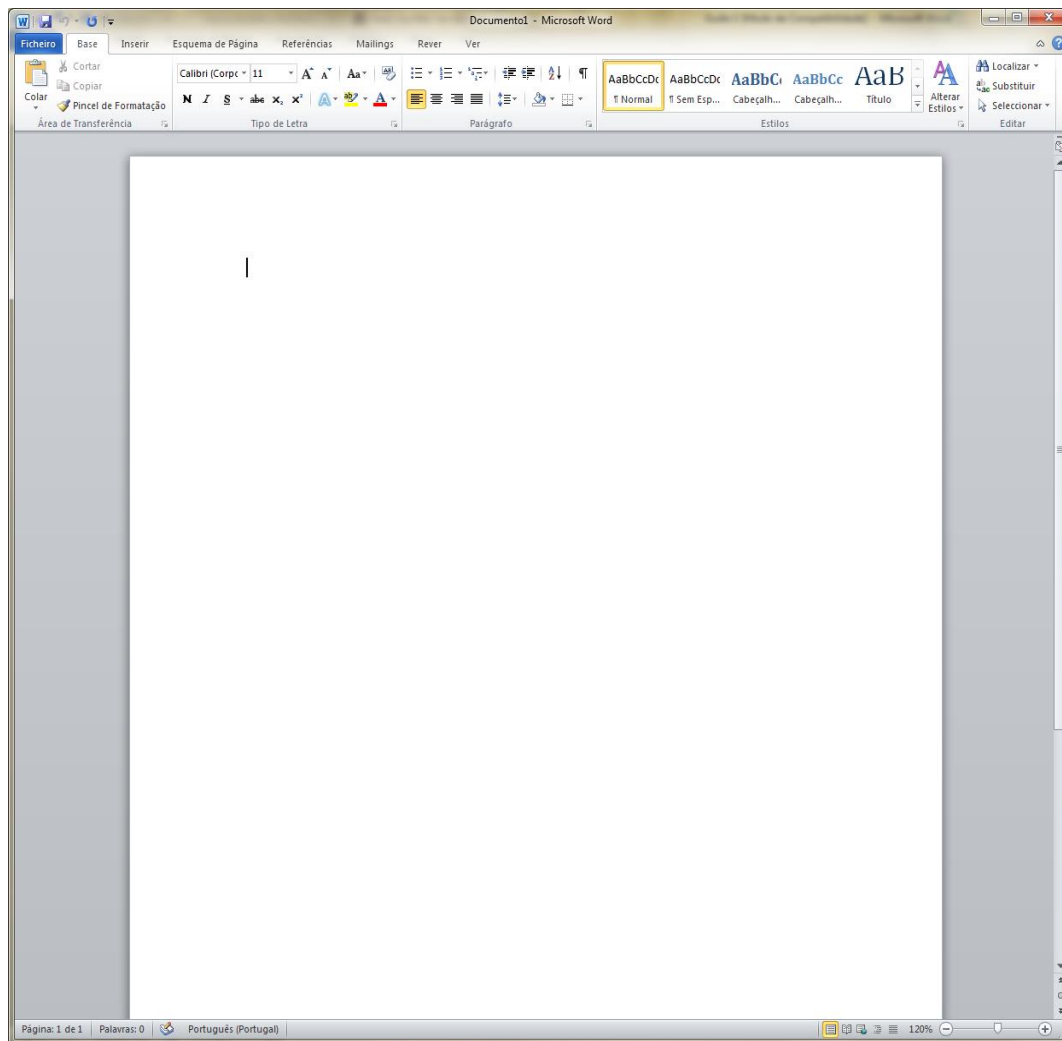


Este é o primeiro guião prático sobre o Microsoft Word – Processador de Texto da Microsoft.

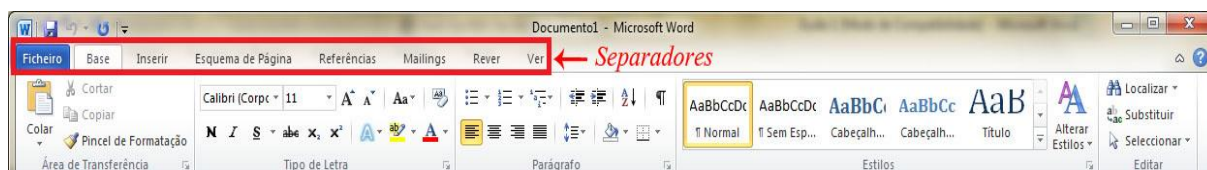
Cria uma pasta de nome Word na tua pen dentro da pasta TIC 5º Ano.

Começa abrir a aplicação com o nome Word.

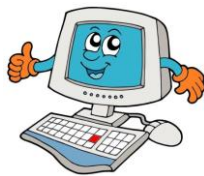
O programa irá aparecer semelhante à figura seguinte.



Na parte superior encontrarás separadores, técnica aplicada a partir da versão do Microsoft Office 2007, substituindo a antiga técnica de acesso a ferramentas a partir de menus.



O separador principal é o Base.



Começa por guardar na pasta **Word** o teu documento com o nome **Word1** em Ficheiro→Guardar Como.



Vamos então começar o nosso trabalho. Sabendo que no separador Base:



A partir deste momento **deves ter as janelas lado a lado. De um lado este guião e de outro a aplicação Word para assim ser mais fácil copiar o texto.**



Copia para o teu documento **apenas** o que estiver dentro de retângulos verdes.

Digita o texto tal e qual (atenção: as imagens no final das frases são obtidas com a ferramenta de recorte no separador Base):

Para tornar um texto **negrito** acedo ao separador base e clico em **N**

Para tornar um texto *itálico* acedo ao separador base e clico em **I**

Para tornar um texto sublinhado acedo ao separador base e clico em **S**

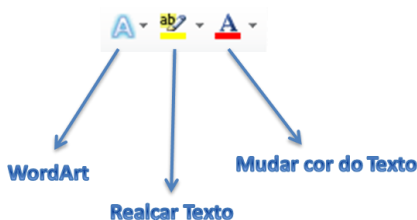
Para tornar um texto ~~rasurado~~ acedo ao separador base e clico em **abe**

Para tornar um texto <sub>índice</sub> acedo ao separador base e clico em **x<sub>2</sub>**

Para tornar um texto <sup>Elevado</sup> acedo ao separador base e clico em **x<sup>2</sup>**



Sabendo agora que no separador Base:





**Digita o texto tal e qual:**

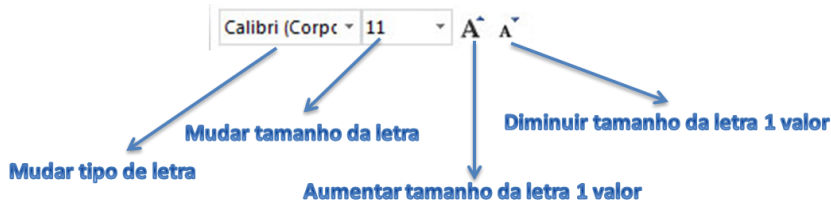
Para inserir um texto em **WORDART** acedo ao separador base e clico em

Para **realçar** um texto a outra cor acedo ao separador base, clico em e realço o texto.

Para **mudar a cor** do texto acedo ao separador base e clico em



**Sabendo agora que no separador Base:**



**Digita o texto tal e qual:**

Para mudar o **tipo de letra** para **Comic Sans Ms** acedo ao separador base e escolho um tipo de letra em

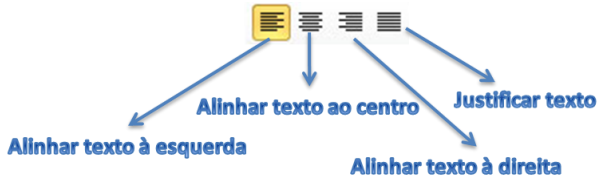
Para **aumentar (tamanho 16)** OU diminuir (tamanho 8) o tamanho da letra acedo ao separador base e escolho um tamanho em

Para aumentar um valor ao tamanho do texto (12), devo seleccionar a parte do texto que pretendo aumentar e no separador base e clico em

Para diminuir um valor ao tamanho do texto (10), devo seleccionar a parte do texto que pretendo diminuir e no separador base e clico em



**Sabendo agora que no separador Base:**



**Digita o texto tal e qual e volta a alterar o tamanho da letra para 11:**

Para alinhar um parágrafo à esquerda no separador base clico em

Para alinhar um parágrafo à direita no separador base clico em

Para alinhar um parágrafo ao centro no separador base clico em

Para justificar um parágrafo no separador base clico em . Nota: Para que se note a diferença entre o texto justificado e alinhado à esquerda é necessário o texto possuir mais do que uma linha.



**Guarda o teu trabalho e chama o teu professor para avaliar.**